



VIVEZ la fabuleuse aventure de l'électricité!



edf
ODYSSÉLEC

« Partageons la fabuleuse aventure de l'électricité d'hier, d'aujourd'hui et de demain »



Benjamin Perret
Directeur
de la communication
du groupe EDF

La programmation scientifique, culturelle et artistique d'EDF s'incarne en une promesse : « EDF Odyssélec. » EDF affiche ainsi sa volonté de faire découvrir un patrimoine industriel d'exception, en suscitant curiosité, voire émotion. Avec EDF Odyssélec, il s'agit de perpétuer une tradition d'accueil et d'ouverture des sites industriels. La pédagogie et le partage des savoirs en forment un socle éprouvé. Désormais, nous voulons aller plus avant pour vous proposer l'exploration et la connaissance de nos métiers et de nos installations.

EDF Odyssélec nous dévoile une programmation ambitieuse, immersive et innovante qui rend toujours plus lisible la production d'électricité. Tout l'intérêt réside dans la compréhension d'activités qui ensèrent les plus grands enjeux d'aujourd'hui : transition énergétique et changement climatique. Il nous appartient d'ouvrir nos portes, de contribuer au partage avec le plus grand nombre, afin de valoriser nos savoir-faire, rendre nos métiers plus attractifs et poursuivre l'ancrage de nos activités dans tous les territoires. En créant des interfaces où se rencontrent art, histoire(s) et industrie, EDF s'attache aux générations actuelles et s'immerge déjà aux côtés des générations futures.

Nous avons hâte de partager avec vous, la fabuleuse aventure de l'électricité d'hier, d'aujourd'hui et de demain.



500 000

visiteurs par an*

Entreprise

**la plus
visitée
de France****

+ de 1800

animations partout en France :
animations pédagogiques,
expositions, visites guidées,
expériences en réalité virtuelle,
escape games...

Près de 100

sites visitables partout
en France

* Chiffres 2022.

** Observatoire national d'Entreprise
et Découverte 2023.

EDF ODYSSÉLEC, aux sources de l'électricité

Des barrages qui dévoilent leurs mystères ? Des marées qui font de l'électricité ? Des comédiens qui jouent aux guides ? Des centrales aux allures de musées ? L'électricité a de quoi vous surprendre. Pousser les portes des sites d'EDF, c'est redécouvrir une histoire dont on ne connaît souvent que le produit fini. Depuis plus de 75 ans, EDF ouvre son patrimoine industriel exceptionnel au public et aux artistes pour faire vivre l'aventure de l'électricité. Un peu magique, toujours pédagogique, parfois poétique, résolument éclectique, elle a quelque chose pour chacun. Partez à la rencontre de l'électricité, comme vous ne l'avez jamais imaginée !

Source de curiosité...

Une électricité qui se dévoile au travers de visites à vivre à son rythme, toute l'année, sur ou à proximité des installations et au sein d'espaces pédagogiques.

Source d'émerveillement...

Une électricité sublimée par des rencontres artistiques, des voyages poétiques ou des expériences thématiques qui résonnent avec les grands événements culturels nationaux.

Source de savoirs...

Une électricité et des savoir-faire transmis avec passion aux générations qui façonneront demain, au travers de ressources pédagogiques, d'ateliers immersifs et de visites éclairantes.



Flashez ce QR code
avec votre smartphone
pour découvrir la programmation
EDF Odyssélec en vidéo





VISITES

Et si vous leviez le mystère de la production d'électricité? Magique et pédagogique, l'aventure de l'énergie se raconte sur les sites d'EDF. On vous y accueille à bras ouverts, souvent un casque sur la tête, parfois de manière insolite, mais toujours pleins de passion à partager.

Vivez l'énergie qui change tout !

L'électricité c'est une histoire de rencontres, une aventure haute en couleur qui se vit à votre rythme.

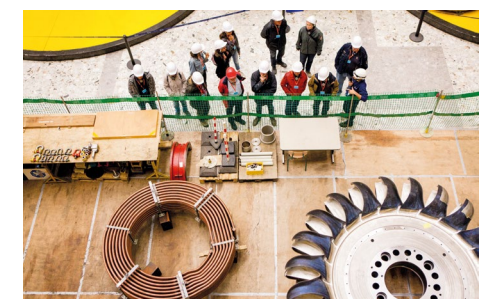
Près de 100 sites sont ouverts toute l'année pour plonger dans une histoire qui se construit depuis plus d'un siècle. À vous de choisir comment la découvrir !

Avec Waynote, la route se fait découverte

Cette application mobile raconte aux voyageurs de l'autoroute les paysages, éclaire les territoires, révèle les patrimoines grâce à des notes audio qui se déclenchent le long du parcours, à proximité de points d'intérêt. 40 sites emblématiques d'EDF y sont répertoriés pour interpellier les automobilistes et titiller leur curiosité.

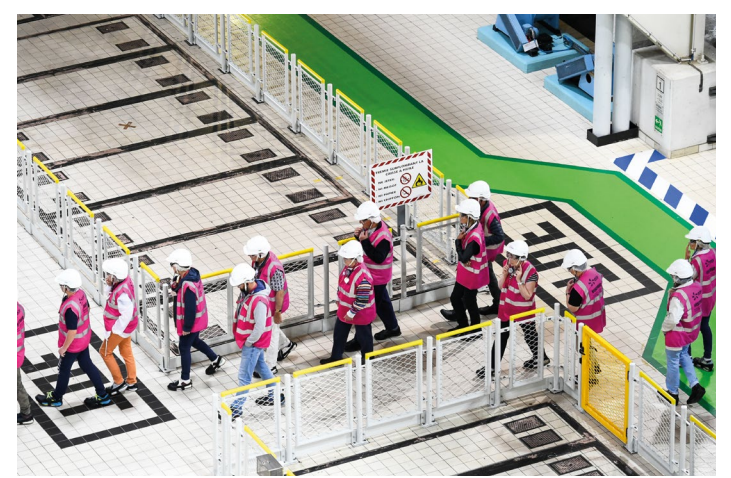


Flashez ce QR code pour découvrir Waynote



Journées de l'Industrie Électrique 2019, salle des machines de la Centrale hydraulique de La Bâthie, Savoie (73).

Journées de l'Industrie Électrique 2019, salle des machines de la STEP de Revin, Ardennes (08).



Journées de l'Industrie Électrique 2019, Centrale nucléaire de Belleville, Cher (18).

En savoir +
Inscrivez-vous et visitez toutes nos installations
→ www.edf.fr/visiteredf

Des lieux à découvrir, explorer et partager

Et si vous partiez en croisière? Un tour à vélo? Une rando? Un *escape game* en famille? Vous êtes plutôt observation de castors à l'aube ou pilotage d'un simulateur de salle des commandes?

Vous n'avez pas idée de tout ce qui vous attend à l'intérieur et autour des sites EDF. Un patrimoine vivant, ça c'est sûr! Centrales nucléaires, barrages hydrauliques, usine marémotrice, sites d'énergies renouvelables, centrales biomasse, centres de stockage des pièces de maintenance ou de transformation de pièces usées ou centres de recherche & développement, l'électricité de notre quotidien se dévoile de manière ludique pour permettre à chacun de s'approprier ce trésor commun.

Les curieux seront servis! Il y a de quoi émerveiller toute la famille grâce aux quelques 1 800 animations proposées tous les ans autour ou dans les sites EDF. Avec la cinquantaine d'Espaces EDF Odysselec répartis sur tout le territoire métropolitain, l'électricité se vit toute l'année, en accès libre et gratuit, accompagné par un guide ou au gré de vos envies. Nos sites regorgent d'inventivité pour vous faire découvrir leurs secrets: vous pourrez les explorer à pied, à vélo, à trottinette électrique ou en bateau, pénétrer au cœur de leurs rouages, en personne ou en réalité virtuelle, en arpenter les alentours, rencontrer ceux qui les font tourner ou être sensibilisé à leur biodiversité. Vous y croiserez des passionnés, des gens fiers de leur métier et qui ont hâte de le partager.

Vos « pourquoi », « comment » et toutes les questions que vous ne pensiez même pas encore vous poser trouveront des réponses au travers de ces visites accessibles à tous les âges et tous les publics.

Au cœur de nos campagnes, nichés dans des paysages extraordinaires, cachés dans des endroits insoupçonnés, les sites EDF accueillent plus de 500 000 visiteurs par an. Autant d'explorateurs qui ne verront plus jamais l'électricité de la même manière!

De nombreux points de vue et belvédères

Près de 100

sites visitables partout en France

Des parcours de visite réinventés chaque année

Au cœur de la centrale... depuis votre canapé?

Allumez vos écrans ou sortez juste votre téléphone pour grimper à 100 mètres de hauteur, sur les éoliennes d'Aumelas (34), plongez dans l'usine marémotrice de la Rance (35), ou visitez la centrale nucléaire la plus puissante de France, à Gravelines (59). La visite virtuelle vous embarque pour une expérience à 360° comme si vous y étiez, sans bouger le petit doigt. De quoi patienter jusqu'à votre prochaine visite bien réelle...

Et pour les plus avides de découverte, profitez de visites à distance commentées en *live* par un guide conférencier qui lèvera le voile sur les secrets de Golfech (82), Chinon (37), Cruas (07), Tricastin (26) ou Blénod (54)!

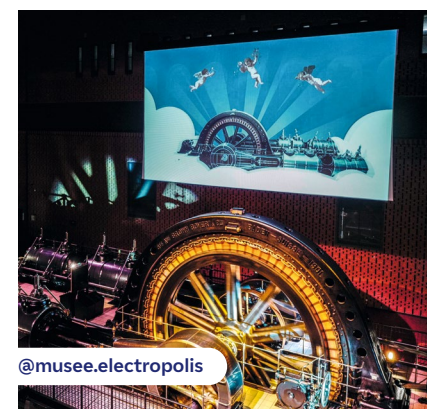


Rencontrez-nous toute l'année!

Les Espaces EDF Odysselec vous invitent à découvrir l'univers de l'électricité en accès libre et gratuit. Mini-musées, expositions interactives et pédagogiques, visites immersives en 3D, réalité augmentée ou virtuelle, espaces d'animations et parcours thématiques, sont vos portes d'entrée dans l'univers vibrant de l'électricité. À votre rythme ou guidés, c'est VOTRE expérience!

Accès aux personnes à mobilité réduite ou en situation de handicap

→ Nous nous efforçons d'accueillir tous les publics sur nos sites. Malgré nos efforts, certaines visites, parce qu'elles se déroulent dans des installations industrielles aux parcours contraints par leur exploitation (espaces étroits, escaliers, couloirs d'accès, rampes), peuvent ne pas être accessibles aux personnes à mobilité réduite. Pour nos visiteurs en situation de handicap auditif ou visuel, sur une trentaine d'Espaces EDF Odysselec, des visites adaptées peuvent être proposées (tablettes et maquettes tactiles, plans en relief, supports en braille, boucles à induction).



@musee.electropolis

HAUT-RHIN

Musée Electropolis

Remonter le temps et traverser des siècles d'inventions en quelques instants? C'est possible grâce à la scénographie extraordinaire du Musée Electropolis de Mulhouse. Entièrement consacré à la grande épopée de l'électricité, ce musée est né de la volonté de passionnés de sauvegarder un patrimoine exceptionnel et de sauver de la destruction une machine unique en son genre. Mais si le passé est à l'honneur, les nouvelles technologies ne sont pas en reste dans une grande exploration qui vous fera découvrir l'invisible et questionner l'avenir. Dans son jardin des énergies, le Musée aborde la transition énergétique à travers un parcours ludique et pédagogique: turbines, alternateurs, pales d'éolienne et mini-centrale photovoltaïque s'approchent et se décortiquent comme jamais. Clou du spectacle: le rotor de 6 mètres de diamètre et de 153 tonnes, en provenance directe de la centrale nucléaire de Fessenheim.

ISÈRE

Musée EDF Hydrélec

Bien plus qu'un musée, le centre d'interprétation Hydrélec est un vrai conservatoire de l'hydroélectricité. Imaginé en 1973 au cœur des Alpes, berceau de l'hydroélectricité, le Musée offre à ses visiteurs une plongée immersive dans l'histoire, le présent et l'avenir. Turbines, alternateurs, dynamos, plus de 450 objets et machines uniques au monde sont exposés, décortiqués, offerts aux curieux dans un parcours poétique et interactif. Et avec l'*escape game* « Escape the black-out », la centrale de Grand'Maison est entre vos mains!



À l'occasion de grands événements nationaux, EDF fait découvrir les coulisses de ses sites pour faire se rencontrer l'histoire, l'art et l'industrie, et permettre à son patrimoine de résonner encore plus fort. Des occasions uniques de les découvrir ou redécouvrir avec une coloration particulière, qui rend ces moments encore plus magiques.

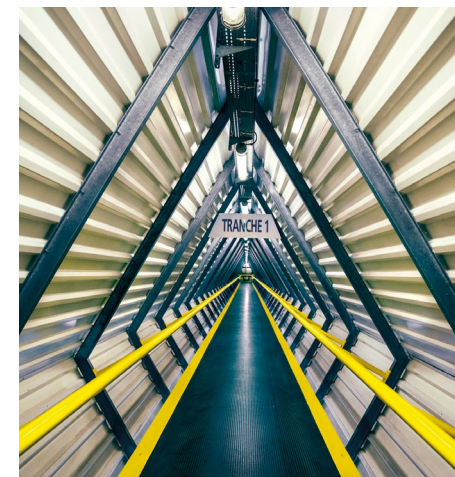
TEMPS FORTS



Vibrez au cœur d'un patrimoine exceptionnel !

Journées européennes du patrimoine ou de l'industrie, Fête de la Science ou de la nature : les sites EDF vibrent au rythme des événements les plus prestigieux. Leurs programmations exceptionnelles permettent d'approcher différemment un patrimoine protéiforme qui sait parler à tous et en surprendre plus d'un.

Ciné *drive-in* aux abords d'une centrale nucléaire, visite théâtralisée de l'usine marémotrice de la Rance, ouverture inédite de sites normalement inaccessibles, ateliers éducatifs, créatifs, thématiques... les sites EDF savent créer l'événement. Autant d'occasions de découvrir l'électricité autrement, de se laisser intriguer par la rencontre d'un patrimoine industriel avec des courants artistiques inattendus, de voir l'envers d'un décor que l'on pensait connaître. Franchir les portes d'un site EDF lors de ces journées particulières, c'est prendre part à une rencontre qui dépasse nos murs et les voir dans toutes leurs dimensions, pas seulement comme des objets industriels, mais comme les pièces vivantes d'une culture et d'un héritage nationaux.



Centrale nucléaire de Golfech (82), 2018.



Journées de l'Industrie Électrique 2019, Centrale hydraulique de La Bâthie, Savoie (73).

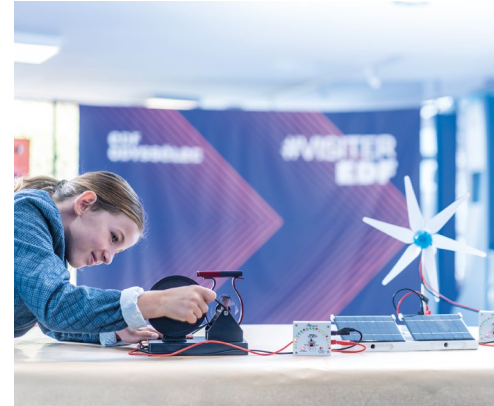
Des rencontres et des passions

Ces grands moments sont avant tout l'occasion de rencontres avec le public bien sûr, mais aussi avec le monde associatif qui vient, le temps d'une journée, exprimer sa passion et son engagement au cœur de nos installations. S'arrêter pour observer les dizaines d'espèces d'oiseaux qui ont fait d'un site leur habitat, se balader aux abords d'un barrage avec des amoureux de sa biodiversité, se laisser conter un pan d'histoire méconnu par ceux qui l'ont vécu, nos sites sont inscrits dans un tissu local, dans une histoire et un cadre que nous aimons mettre en lumière et partager.

Une programmation un peu spéciale, hors des sentiers battus, pour révéler d'autres facettes et faire de nos sites des lieux qui se vivent intensément.



Viva Fabrica à Lyon (69), 2023.



Fête de la science à Tricastin (26).



Exposition du Fabriqué en France dans la cour d'honneur du palais de l'Elysée (75), 2020.



Les Journées européennes du patrimoine

Pour faire découvrir ou redécouvrir ses sites emblématiques à tous les amoureux du patrimoine industriel et aux curieux prêts à être surpris, EDF participe activement chaque année aux Journées européennes du patrimoine. Histoire des sites de production d'électricité, plongée dans leur construction ou leur fonctionnement, découverte de leur architecture, de nombreux sites de production et de R&D accueillent des visiteurs, ouvrant parfois leurs portes à titre exceptionnel ! EDF poursuit ainsi ses actions de transmission des savoirs en sensibilisant le grand public, notamment les jeunes générations, au patrimoine, à la culture et à l'innovation.

La Fête de la Science

Depuis sa création par le ministère de l'Enseignement supérieur, de la Recherche et de l'Innovation, ce rendez-vous est devenu incontournable pour EDF : il représente chaque année une formidable occasion de valoriser la culture scientifique, technique et industrielle du Groupe, notamment face aux défis majeurs du XXI^e siècle, liés à la transition énergétique, aux bouleversements climatiques, à la révolution numérique ou encore à la protection de la biodiversité. Mais il est aussi un vrai déclencheur de vocations et un révélateur de passions. De par la diversité et la richesse de ses activités, EDF est un monde souvent mal connu du grand public, alors qu'il a de quoi intéresser les jeunes chercheurs, les passionnés de science ou les jeunes scientifiques en herbe. La Fête de la Science, au travers des animations déployées sur les sites EDF ou dans les Villages des sciences avec nos partenaires, met un coup de projecteur sur nos métiers. Nos chercheurs, chercheuses, ingénieurs et ingénieures ouvrent les portes de leurs labos et de nos installations pour partager un peu de leur quotidien et transmettre leur passion.



www.fetedelascience.fr



COLLABORATIONS ARTISTIQUES

S'émerveiller devant une centrale ?
S'émouvoir au pied d'un barrage ?
Laissez-vous surprendre par des collaborations artistiques qui dessinent d'autres histoires et vous embarquent dans des expériences qui subliment, questionnent, imaginent... Venez repousser les frontières de l'art, de la science et de l'industrie !



Ouvrez grand les yeux !

Vous ne vous attendiez peut-être pas à aller voir un spectacle sur les tours aéroréfrigérantes d'une centrale nucléaire ou à vous laisser bercer par un concert au cœur d'une centrale électrique, et pourtant ! L'art rencontre l'industrie grâce à nos sites qui se transforment en supports pour l'imaginaire. C'est une vraie programmation artistique qui prend vie toute l'année pour vous faire découvrir ces objets du patrimoine autrement.

Qu'elles soient pérennes ou éphémères, ces collaborations sont le fruit d'une rencontre entre deux mondes qui trouvent un langage commun

pour susciter votre curiosité. Peintres, sculpteurs, musiciens, maîtres des lumières ou génies de la démesure, c'est parce que les sites EDF ne sont pas des supports artistiques comme les autres qu'ils attirent ceux pour qui l'art n'a pas de frontières. Ici, l'aventure de l'électricité est mise en scène, interprétée, racontée, au travers d'expositions, de spectacles, de performances, de mises en lumière, de fresques qui vont chercher l'inattendu pour décortiquer l'invisible.

Cette programmation se joue des codes pour montrer l'électricité telle qu'elle est : vivante, vibrante, protéiforme et surprenante. Des cocréations inédites qui seront, pour certains, l'occasion d'un premier pas dans l'univers industriel, une immersion en douceur dans le monde parfois intimidant de la production d'électricité. Quelle que soit votre approche, il y a toujours une bonne raison de franchir les portes d'un site EDF.

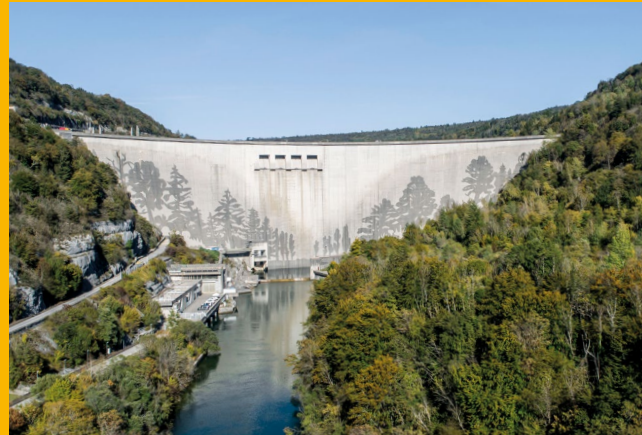
La fabuleuse histoire de l'électricité

Dans ce film d'animation réalisé par l'artiste Clément Soulmagnon, la fée électricité nous guide dans une balade autour des grands lieux emblématiques de l'histoire industrielle de l'électricité et d'EDF. Cette expérience immersive embarque le spectateur dans un voyage à travers la France, de Paris à la centrale hydraulique du Bazacle, en passant par la Boule de Chinon ou l'usine marémotrice de la Rance. Pour sublimer la monumentalité de chaque site, l'artiste reproduit leurs particularités architecturales et leur esthétique industrielle, et les intègre dans un récit qui nous projette vers l'avenir et la transition énergétique. Une œuvre récompensée par deux prix internationaux, à découvrir au creux de sa main.

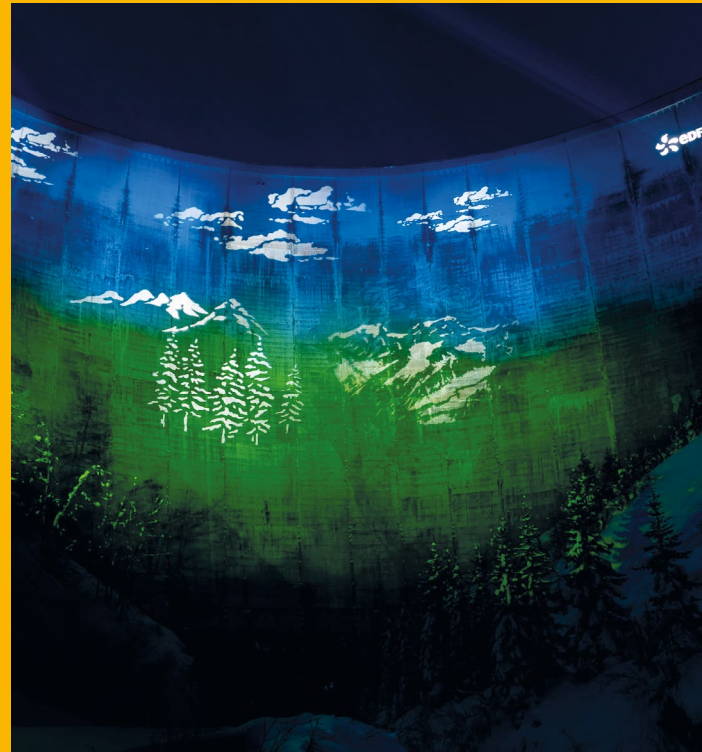


Flashez ce QR code pour découvrir le film

Des collaborations emblématiques



Le barrage de Vouglans (39).



Le barrage du Chevril (Tignes, 73).

Cycle combiné gaz de Bouchain (59).



ENERGËIA : œuvre immersive d'Ugo Arzac.



La centrale nucléaire de Chinon (37).

10 millions de points : le projet artistique de Dimitri Daniloff et Ferdinand Dervieux.

→ Barrage de Vouglans (39)

Fruit de la rencontre entre EDF, Kärcher et Klaus Dauven, ce projet est une prouesse technique et artistique qui met en valeur, avec originalité, le site touristique le plus important de la région. Cette fresque hors norme et éphémère (cinq à six ans) de l'artiste allemand habille la voûte en béton du barrage en la décorant d'impressions de la forêt jurassienne.

→ Barrage du Chevril (Tignes, 73)

Le plus haut barrage de France, figure iconique du parc naturel de la Vanoise, surprend les promeneurs, skieurs et automobilistes depuis deux saisons grâce à une scénographie pédagogique et poétique. Projetés sur la façade de 180 mètres grâce à un dispositif écoconçu, les quatre tableaux donnent au colosse de Tignes des allures d'écran géant de cinéma, pour le plus grand plaisir de tous ceux qui y posent les yeux.

→ 10 millions de points

Dimitri Daniloff et Ferdinand Dervieux, retenus à l'occasion d'un appel à projets lancé au VR Arles Festival de 2019, ont réalisé un projet immersif en photogrammètrie pour valoriser le patrimoine industriel d'EDF. Dans cette expérience inédite en réalité virtuelle, le visiteur déambule dans un appartement et découvre la production d'électricité au travers d'objets du quotidien. Un même nombre de points reconstitue en volume tridimensionnel des états physiques très différents comme la matière d'un téléphone, d'un flux électrique, le bâtiment d'une centrale ou une cascade d'eau, révélant leur connexion intime.

→ Cycle combiné gaz de Bouchain (59)

Symbole de la transition énergétique, le site de Bouchain a inauguré en 2018 « One Powerline », une programmation artistique réalisée avec le concours de l'agence Point Triple et cinq artistes de la région. La tour aéroréfrigérante, témoin d'une histoire industrielle passée, présente et à venir, est mise en lumière au travers d'une œuvre d'inspiration *street art* alliant des technologies basse consommation.

→ ENERGËIA

Réalisé par Ugo Arzac, artiste digital et plasticien basé à Marseille, ENERGËIA est un documentaire immersif proposant au public un déplacement infini dans un environnement tridimensionnel. L'artiste y pose à travers l'intervention de spécialistes (physiciens, ingénieurs, chercheurs) des questions liées aux « transitions énergétiques ». L'œuvre, réalisée avec le soutien d'EDF, prend comme toile de fond des architectures de centrales nucléaires d'EDF (Chinon et Civaux) et du centre de recherche international sur la fusion nucléaire (ITER) capturées à l'aide de scan 3D.

→ Centrale nucléaire de Chinon (37)

L'illumination de la « Boule » de ce site iconique est un défi technique inégalé : le recouvrement de la sphère s'étend à 260° grâce à des projections uniques créant un effet de surprise permanent. L'architecte de lumière Guy Garcia, originaire de la ville de Chinon, et les Ateliers Frédéric Casanova, ont été à la manœuvre de cette métamorphose enchantée transformant la Boule en une planète vivante.



Comprendre comment sont produites nos énergies, appréhender les grands challenges de notre temps, penser les solutions de demain, sans autre parti pris que d'expliquer et faire découvrir... EDF s'engage tout au long de l'année auprès de l'Éducation nationale, au travers d'activités en classe, de visites sur mesure ou de contenus en accès libre, pour ouvrir des fenêtres pédagogiques sur le monde fascinant de l'électricité.

SCOLAIRES



Éclairez leur curiosité !

À la croisée d'enjeux cruciaux pour le monde d'aujourd'hui et de demain, l'énergie est une clé d'entrée particulièrement remarquable pour aider les futures générations à saisir le monde qui les entoure.

Partenaire du ministère de l'Éducation nationale depuis plus de vingt ans, EDF travaille aux côtés des enseignants et intervenants scolaires pour proposer des contenus pédagogiques engageants. Toutes les sources d'énergie sont passées à la loupe pour faire comprendre leur place dans la production d'électricité et les enjeux qui les définissent.

L'électricité est un trésor qui appartient à tous, c'est pourquoi EDF tient à donner les clés, toutes les clés, pour comprendre, questionner, et s'approprier ce qui transforme nos paysages, alimente notre quotidien et oriente nos choix de société. L'enjeu clé de la transition et du mix énergétique est notamment abordé au travers de ressources pédagogiques mises à disposition des enseignants et des élèves via un site dédié, l'Énergie de A à Z. Contenus vidéo, synthèses, schémas,

posters, diaporamas, une mine d'informations prêtes à l'emploi pour dynamiser un cours ou sensibiliser aux grandes questions. Des jeux et tests ont été imaginés, notamment en partenariat avec Les Incollables, dans une approche ludo-pédagogique pour amener les élèves à s'approprier des concepts d'actualité en un rien de temps !

+ de 20 ans
de partenariat
avec le ministère de
l'Éducation nationale

2500
ateliers scolaires
en moyenne par an

44 000
jeunes rencontrés en
moyenne par an, via
les ateliers scolaires

Neutralité et responsabilité : montrer l'électricité, toute l'électricité, rien que l'électricité

L'engagement d'EDF auprès des publics scolaires s'inscrit dans le cadre d'un partenariat étroit avec l'Éducation nationale sur plus de vingt ans. Une opportunité de sensibiliser aux enjeux de notre industrie que nous saisissons avec impartialité et responsabilité. En toute neutralité, les interventions et contenus pédagogiques des ateliers scolaires ont été conçus avec des enseignants pour s'intégrer pleinement dans les programmes, et sensibiliser les élèves aux enjeux énergétiques et de transition.

Apprendre en s'appropriant

Fidèle à sa mission de service public et de sensibilisation aux enjeux de l'énergie, EDF propose des ateliers scolaires gratuits pour approcher les enjeux énergétiques de manière interactive. Un peu partout sur le territoire, nos sites accueillent tous les niveaux scolaires pour faire découvrir les métiers et le fonctionnement de l'électricité. Jeux de société grandeur nature, jeux de piste, balades biodiversité, conférences-débats, mais aussi parcours ciblés maintenance, gestion de l'eau ou logistique, ces rencontres au cœur des centrales permettent de toucher du doigt des enjeux complexes de manière immersive et pédagogique, et pourquoi pas, de faire naître de nouvelles vocations.

Directement en classe, nous avons imaginé des « Missions Énergies & climat » : adaptés à chaque niveau, des classes de primaire aux lycéens, ces ateliers menés par des intervenants



12 régions de France continentale



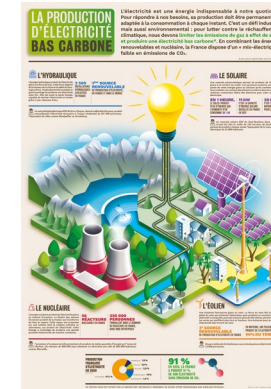
Musée d'Art Moderne de Paris (75), 2021.

experts et coconstruits avec des enseignants, alternent entre progression collective et réflexion individuelle ou en petits groupes. Une pédagogie de projet résolument moderne qui rend les élèves acteurs de leur apprentissage pour une meilleure appropriation. À travers une mission scénarisée (*voir encadré*), ils étudient ensemble des situations concrètes, formulent des hypothèses, coconstruisent des solutions et synthétisent ce qu'ils ont acquis.

Partez en mission !

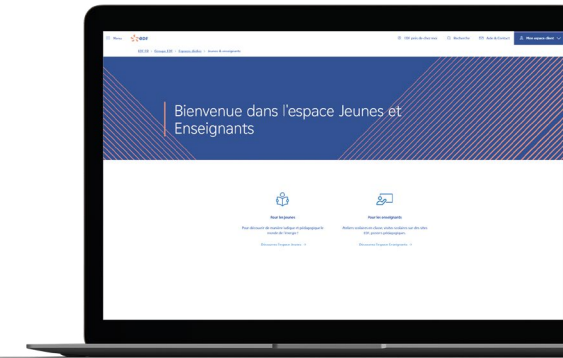
Un collège bas carbone ? Une ville qui devient *smart* ? Un plan climat pour le pays ? Les ateliers « Missions Énergies & climat » ont été conçus avec des enseignants pour mettre les élèves au cœur de problématiques concrètes et découvrir de manière interactive et ludique les grands enjeux énergétiques de notre époque. Animés par des intervenants, ils s'inscrivent dans la continuité des programmes scolaires et peuvent être prolongés par des séquences thématiques au choix de l'enseignant.

Outils pédagogiques : l'énergie décryptée !



Posters

Six grandes thématiques (électricité bas carbone, nucléaire, hydraulique, éolienne, thermique, solaire) abordées de manière visuelle et pédagogique pour inviter les élèves à découvrir les modes de production d'électricité, les modes de fonctionnement et les enjeux environnementaux.



Visites

Nos sites accueillent les groupes scolaires pour des visites thématiques en lien avec les objectifs pédagogiques des programmes éducatifs. Des moments de découverte et d'apprentissage privilégiés pour comprendre les coulisses de la production d'électricité et les métiers qui la rendent possible.



Journées de l'industrie électrique 2019, Espace EDF Bazacle, Toulouse, Haute Garonne, (31).

Ateliers scolaires

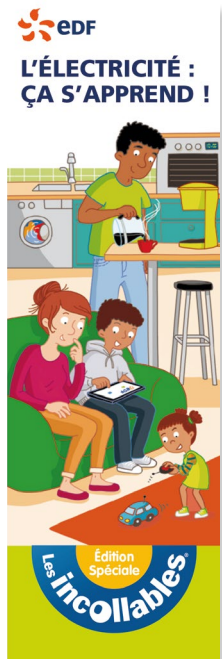
Une approche interactive qui met l'élève au cœur de son apprentissage. Les « Missions Énergies & climat » sont autant de défis à résoudre en groupe pour s'approprier les enjeux de la transition énergétique au travers de cas concrets. Animés par des intervenants experts, ils s'adressent à tous les publics scolaires, des primaires au lycée.

L'énergie de A à Z

Un site complet et en accès libre pour tous vos besoins de ressources pédagogiques. Tous les sujets liés à l'électricité sont abordés de manière synthétique, de la production à l'acheminement en passant par les questions de développement durable et d'utilisation au quotidien. Contenus vidéo, infographies, articles, décryptages : une mine d'informations à disposition des élèves, des enseignants, des parents et de tous les curieux !



Flashez ce QR code avec votre smartphone pour en savoir plus sur « L'énergie de A à Z »



Édition Spéciale
Les Incollables



Mix énergétique 2021

Répartition par sources d'énergie
de l'électricité fournie par EDF :

- > nucléaire **(76,9 %)**,
hydraulique **(8,6 %)**,
- > autres énergies
renouvelables **(5,9 %)**,
- > autres fossiles **(0,4 %)**,
pétrole **(0,4 %)**,
- > gaz **(7,0 %)**,
charbon **(0,8 %)**.

Indicateurs d'impact environnemental
sur www.edf.com

**L'énergie est notre avenir,
économisons-la !**



EDF SA

22-30 avenue de Wagram
75382 Paris Cedex 08
Capital de 1 551 810 543 euros
552 081 317 R.C.S Paris

Contact

visiteredf@edf.fr

www.edf.fr/visiteredf

www.edf.fr



Crédits photo : U. Arzac, C. Brunet, C. Crespeau, F. Crispin, C. Damien, D. Damioloff, @ddavidfranck, H. de Oliveira, F. Dervieux/Agence Fisheye, F. Gaboriau, @drissbigouilles, F. Jacob-EDF/CAPA/SIPA, N. Loussiniani/INOWE, A. Maissonabe, P. Montigny-EDF/CAPA, J.C. Moschetti/REA, I. Nedim-EDF/CAPA, X.Popy-EDF/REA, G. Rolle/REA, Rouge Vif Iunium, B. Segura-EDF/CAPA, @superchinoise01, P. Thomas, T. Tonneaux, S. Wlad-EDF/CAPA, EDF, DR.

Conception et réalisation : **WAT** - agencewat.com - 2307_04703.